

PROLONGE LA QUALITÉ DE
VIE DE LA PEAU



cimel™
SUNSCREEN



cimel™
CLARIFYING CREAM



cimel™
DRY SKIN REPAIR



cimel™
ACTIVATOR



cimel™
MAINTENANCE

cimel™



PROLONGE LA QUALITÉ DE
VIE DE LA PEAU

Derma Beauty inc

325 - 650 Lawrence Avenue West Toronto, Ontario M6A 3E8
P: +1 647.726.0666 / +1 416.781.2149
2680 Matheson Blvd East - Suite 102, Office#6 - Mississauga, ON,
L4W 0A5 Canada. P: +1 905.267.8536

AGENT EXCLUSIF MONDIAL | www.dermabeautyinc.com



#dermabeautyinc

innoscience

08950 Esplugues | Barcelona | Spain
www.innoscience.es

Tous droits réservés. Tous les contenus de cette brochure sont la propriété de Derma Beauty Inc. 2017.

Derma Beauty inc

Success comes with Vibrant Health & Energy

FABRIQUÉ EXCLUSIVEMENT POUR DERMA BEAUTY INC
| DISTRIBUTEURS MONDIAUX |

MENA
EDITION

CIMEL TRAITEMENT DU VISAGE

● JOUR 1 (TRAITEMENT DU JOUR)

Nettoyez et préparez la peau.

Cimel Activator : Appliquez une seule fois le masque et laissez agir de 2 à 8 heures.

Retirez le masque.

Appliquez journalièrement durant une semaine **Cimel Dry Skin Repair** et **Cimel Sunscreen**.

NB: Ne pas utiliser durant la durée du traitement l'activateur plus qu'une seule fois, c'est-à-dire le jour 1 seulement.

● À PARTIR DE LA 2^{ème} SEMAINE

Appliquez **Cimel Maintenance** le soir tous les 48 heures.

Appliquez **Cimel Dry Skin Repair** et **Cimel Sunscreen** journalièrement durant la journée.

● À PARTIR DE LA 3^{ème} SEMAINE

Appliquez **Cimel Maintenance** tous les soirs, si le produit est bien toléré.

Appliquez **Cimel Dry Skin Repair** et **Cimel Sunscreen** journalièrement durant la journée.

● 1^{er} MOIS

Révision chez le spécialiste.

Répéter le traitement si nécessaire.

TRAITEMENT DES RÉGIONS SENSIBLES

● LA 1^{ère} SEMAINE

Nettoyez et préparez la peau.

Cimel Clarifying Cream: Appliquez tous les 48 heures. Appliquez journalièrement durant une semaine **Cimel Dry Skin Repair**

● À PARTIR DE LA 2^{ème} SEMAINE

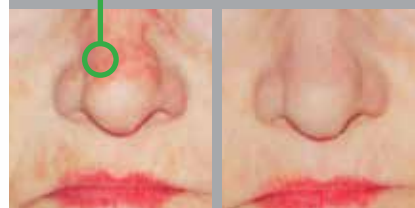
Appliquez **Cimel Clarifying Cream** tous les soirs, si le produit est bien toléré.

Appliquez **Cimel Dry Skin Repair** journalièrement durant la journée.

Continuer le traitement pendant une période de 28 jours si besoin est. N'oublier pas de consulter votre spécialiste.

CIMEL
TRAITEMENT

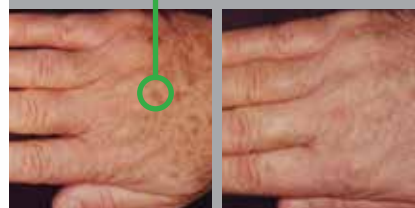
MÉLASMA + LENTIGOS
+ KÉRATOSE ACTINIQUE



Avant

Après

TACHE DE VIEILLESSE



Avant

Après

CICATRICES PIGMENTÉES POST-BRÛLURE



Avant

Après

TRAITEMENT TRÈS SÛR, HAUTE TOLÉRANCE POUR: PHOTO-VIEILLESSEMENT, HYPERPIGMENTATIONS ET SÉBORRHÉE FACIALE.

- Applicable pour tous les phototypes de peau.
- Résultats visibles en quelques jours.
- Rajeunissement de la peau.
- Haute tolérance, traitement très sûr.

Ce traitement cause une dépigmentation rapide. Dans ce cas le peeling est léger, similaire à ce qui apparaît après une exposition au soleil.

Cimel traite des cas comme:

Les altérations que l'organisme souffre au fil du temps sont connues comme le **vieillessement cutané**.

Le **photo-vieillessement de la peau**, provoqué par une exposition excessive au soleil tout au long de la vie, et les **taches** qui apparaissent sur la peau à cause d'une augmentation de pigmentation sont liés à une augmentation de la mélanine qui a lieu comme réponse à l'hyperactivité des mélanocytes de la peau. En général, elles sont difficiles à traiter et certaines imperfections mélano-génétiques et pigmentations peuvent seulement être éliminées par modification de la mélanogenèse.

La **peau séborrhéique** est caractérisée par certaines rougeurs qui apparaissent sur la peau, une augmentation de la sécrétion de graisse et une dilatation des pores. Ces caractéristiques peuvent être aggravées par différents facteurs psychologiques, nutritionnels, hormonaux, etc.

Traite les taches de pigmentation sur les **régions intimes** du corps et en même temps agit à ralentir leurs réapparitions.

NEW
RELEASE



CLARIFYING CREAM FOR BODY
SENSITIVE AREAS